

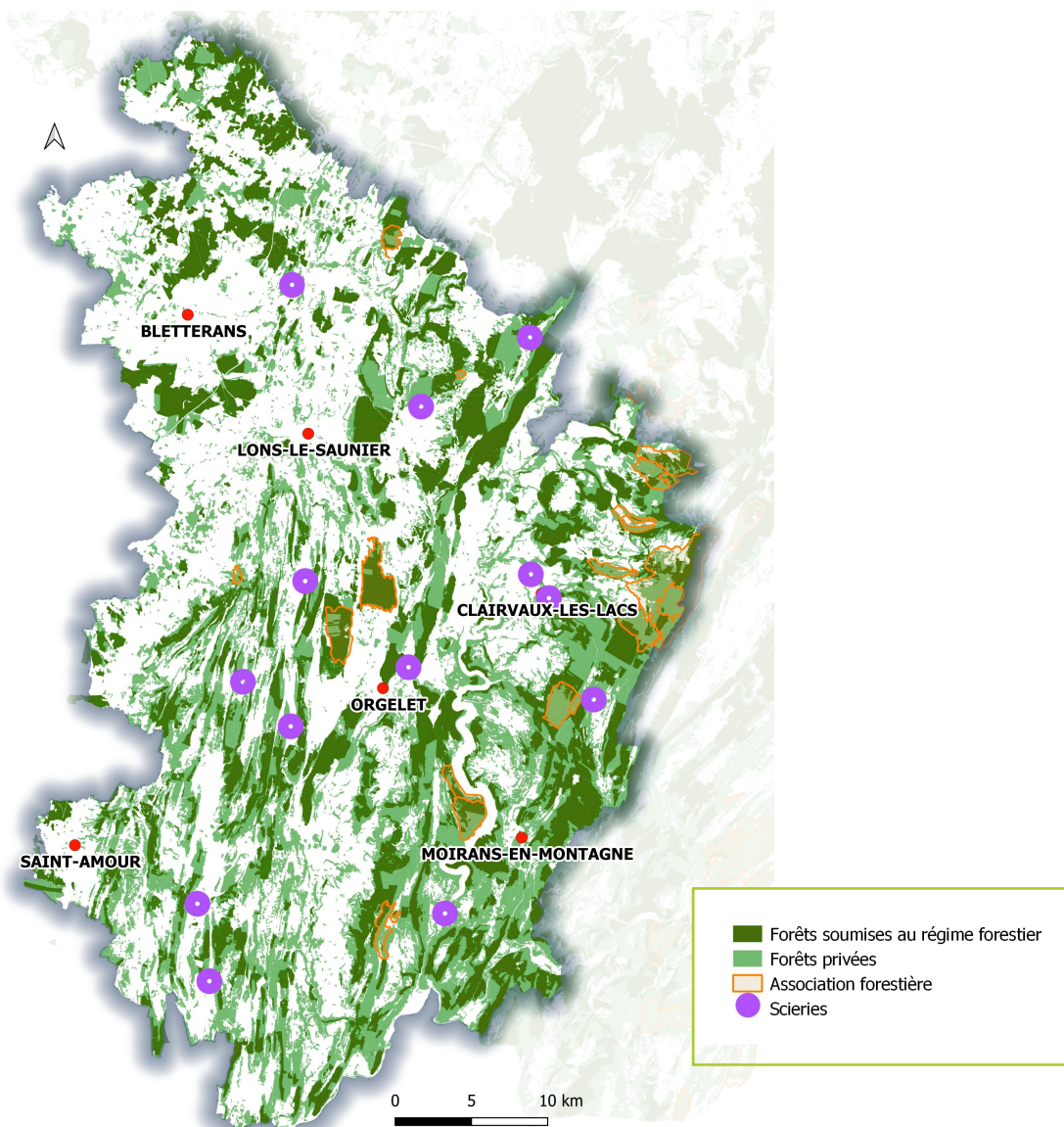
# PREDIAG RISQUES ENVIRONNEMENT

## PAYS LÉDONIEN

Direction  
départementale  
des territoires

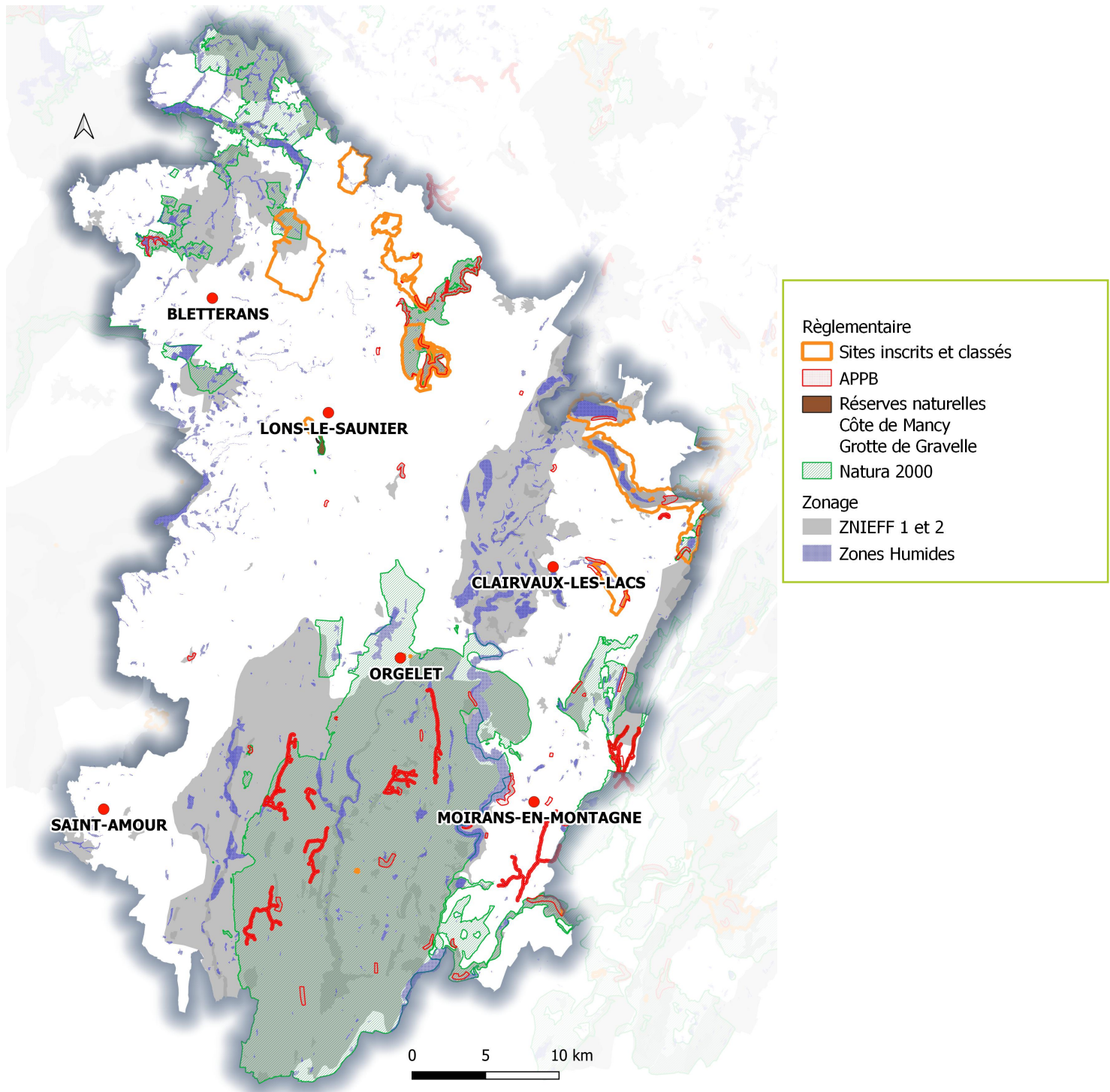
Le Pays Lédonien compte 4 intercommunalités : l'Espace Communautaire Lons Agglomération, les communautés de communes de Bresse Haute Seille, Porte du Jura et Terre d'Emeraude Communauté.

### Carte forêts



Surface forêts		Dont surface soumise au régime forestier	
Pays	Jura	Pays	Jura
93 002,02 ha	261 758,53 ha	37 832,1 ha	128 568,48 ha
54,54 %	52,50 %	22,19 %	25,56 %

# Zonages environnementaux



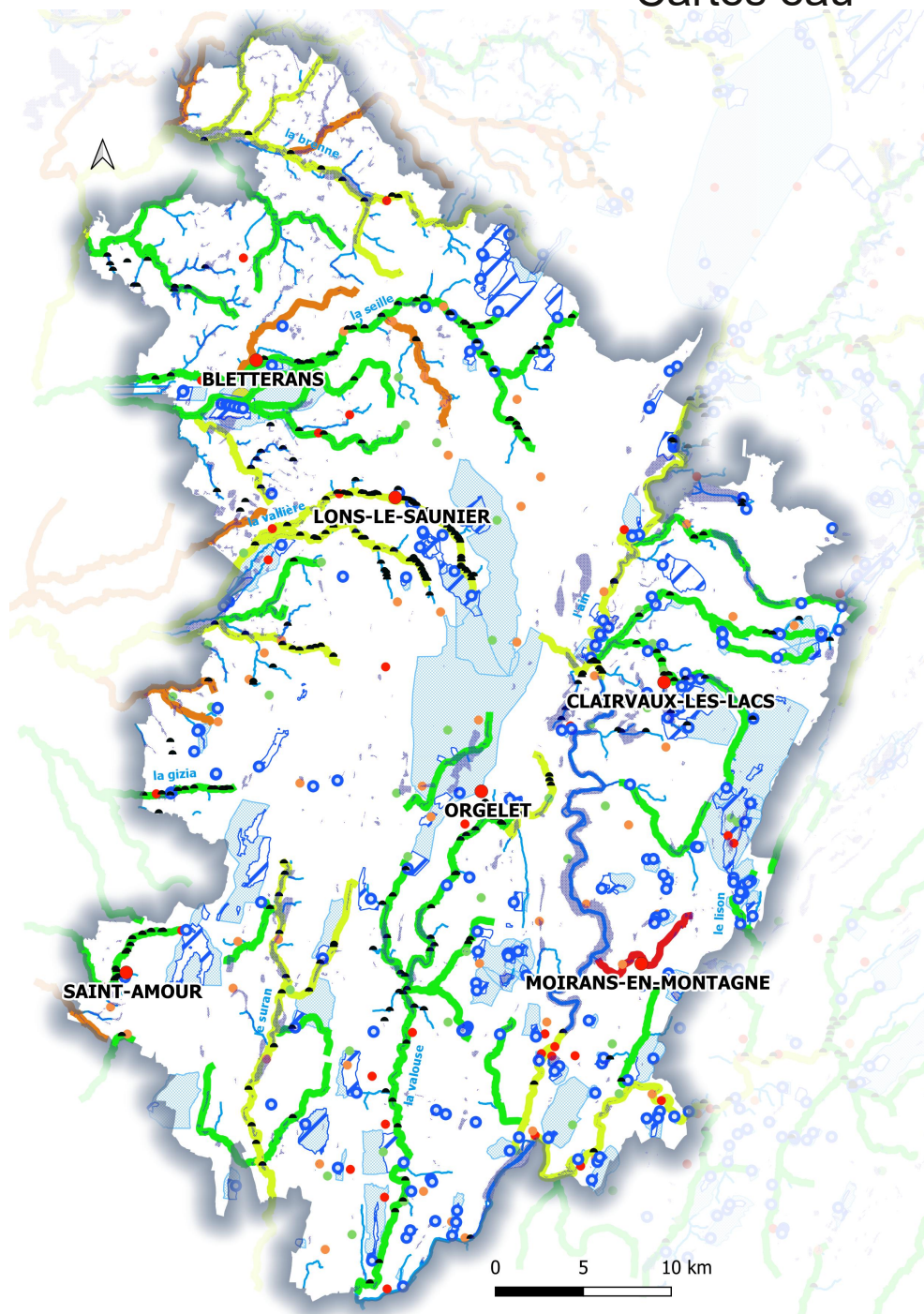
Natura 2000	ZNIEFF type 1	ZNIEFF type 2	APPB	Réserve naturelle	Sites classés/inscrits	Zones humides
44 977,03 ha	11 054,88 ha	66 501,19 ha	2 089,86 ha	49,61 ha	5 744,33 ha	7 816,2 ha
26,38 %	6,48 %	39,00 %	1,23 %	0,03 %	3,37 %	4,58 %

## Lexique

APPB : Arrêté préfectoral de protection de biotope

ZNIEFF : Zone naturelle d'intérêt écologique faunistique et floristique

# Cartes eau



**Règlementaire**

**Eau**  
 Cours d'eau BCAE  
 Arrêté du 4/02/2021

**Etat écologique des masses d'eau superficielles. Données 2020**  
 Bon  
 Moyen  
 Médiocre  
 Mauvais

**Eau potable**  
 Point de captage  
 Périmètre de protection rapprochée  
 Périmètre de protection éloignée

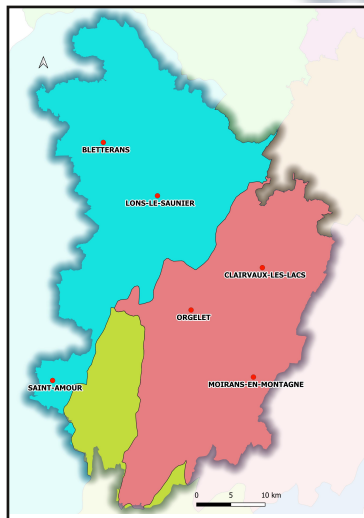
**Station de traitement des eaux usées (STEU)**  
 Données 2020  
 CONFORME  
 NON CONFORME ERU<sup>1</sup>  
 NON CONFORME LOCAL<sup>2</sup>

**Zonage**  
 Seuils en cours d'eau  
 Captage priorité Grenelle

<sup>1</sup> Directive Eaux Résiduaires Urbaines (ERU);  
 Fixe les performances minimales de collecte et de traitement des eaux.

<sup>2</sup> Local:  
 Normes plus contraignantes pour respecter la sensibilité du milieu.

Etat des masses d'eau superficielle en mètres linéaires			
Bon	Moyen	Médiocre	Mauvais
319 962	146 331	38 697	8 068
62 %	29 %	8 %	1 %



Secteur de compétence GEMAPI  
 Haute-Vallée de l'Ain et de l'Orbe  
 Syndicat de la rivière d'Ain aval et de ses affluents (SR3A)  
 Vallée de la Seille

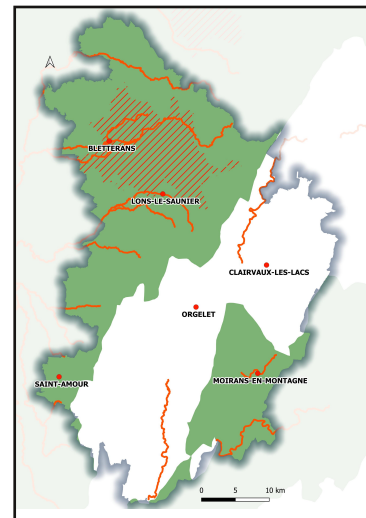
Périmètres de protection	
PPR	PPE
7 521,43	22 968,63
4,41 %	13,48 %

STEU		
Conforme	Non conforme ERU	Non conforme local
39	30	49

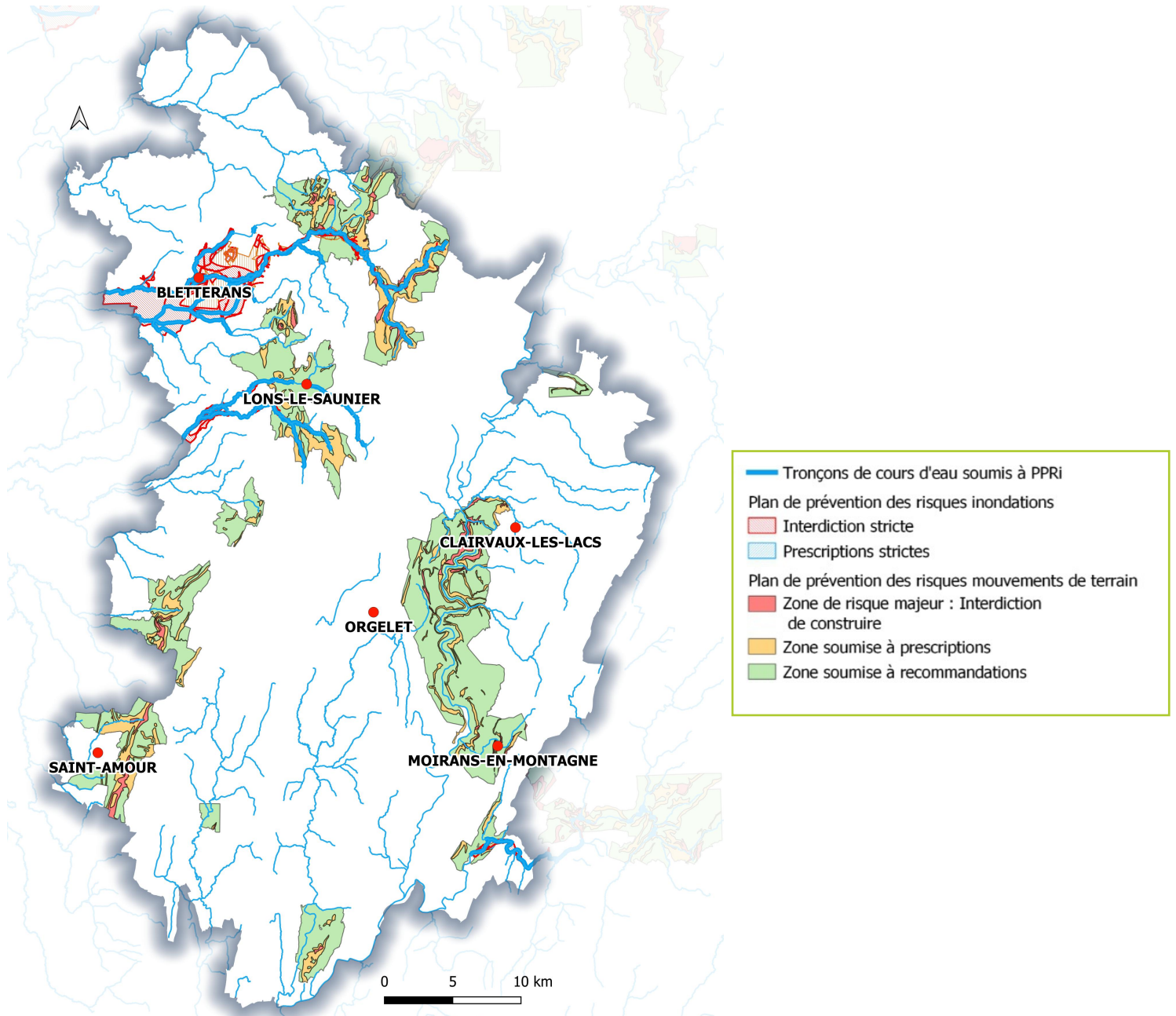
  

<b>Zones vulnérables nitrates</b>
20 130 ha
11 %
<b>Eutrophisation</b>
202 294 mètres linéaires



**Nitrate**  
 Eutrophisation en rivière  
 Zone vulnérable  
 Zone sensible à l'eutrophisation

# Cartes risques



	PPRI	PPRMT
Nombre de PPRN	4	17
Nombre de communes concernées	33	46
Superficie totale concernée en ha	5 122,28	22 656
Superficie concernée en %	3	13,28

Il existe également un atlas des risques géologiques du Jura consultable à l'adresse suivante :

<https://www.jura.gov.fr/Politiques-publiques/Environnement/Risques/Naturels/L-atlas-des-risques-geologiques-du-Jura>

Ce territoire se caractérise par sa vulnérabilité aux risques mouvements de terrains, 13,28 % de sa surface est concernée.

Le réseau hydrographique est important avec la présence de nombreux lacs.

## DIRECTION DEPARTEMENTALE DES TERRITOIRES

Directeur de publication : Jean-Luc IEMMOLO

Rédacteurs - Mise en page : Frédérique JEANDOT Jean ARDIET

Comité de relecture : SCPH/Atelier Études et Analyses